

The logo consists of the letters 'HY!' in a bold, blue, sans-serif font, with a small gear icon to the right of the exclamation mark. It is set against a light green circular background.

DER JOB TURBO

Schneller Berufseinstieg mit Deutsch als Zweitsprache

Weiterbildung:

IT-Fachkraft im Gesundheitswesen mit
Schwerpunkt IT-Kundenbetreuung und
Deutsch B1 für den IT-Beruf
(BGS Maßnahme)

www.hypercampus.de



Wir verhelfen Quereinsteiger*innen zu einer Karriere in der (Gesundheits-) IT

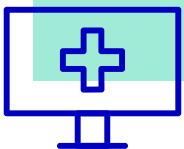
Hypercampus ist der Weiterbildungsanbieter für die digitale Transformation im Gesundheitswesen - und darüber hinaus.

„Zu wenig Fachkräfte und zu viel Regulierung bremsen das digitale Deutschland“, sagt Bitkom-Präsident Dr. Ralf Wintergerst. Konkret bedeutet das:



149.000

unbesetzte IT-Stellen in Deutschland*



7,7 Monate

bleiben IT-Stellen im Schnitt vakant*



Jedes 2. Krankenhaus

hat Probleme, IT-Stellen zu besetzen*

Mit Deutsch als Zweitsprache in die **IT-Weiterbildung** starten



Die Weiterbildungsmaßnahme zur *IT-Fachkraft im Gesundheitswesen mit Schwerpunkt IT-Kundenbetreuung* und *Deutsch B1 für den IT-Beruf* stellt eine Kombination aus **beruflicher Weiterbildung** und **inkludiertem Sprachkurs** dar.

Das lohnt sich gleich doppelt:

- ▶ In der Weiterbildung erwerben die Teilnehmenden relevantes Fachwissen
- ▶ und erlernen zusätzlich die notwendigen Deutschkenntnisse für ihren Berufseinstieg in der IT-Kundenbetreuung.

Die Weiterbildung richtet sich gezielt an Personen mit Deutschkenntnissen unterhalb des B1-Niveaus und ermöglicht eine schnelle Eingliederung in den deutschsprachigen Arbeitsmarkt.



Bei entsprechender Leistung in der Weiterbildung ist auch eine Maßnahmenverlängerung möglich:

**IT-Fachkraft im Gesundheitswesen mit
Schwerpunkt IT-Systemadministration
(Maßnahmennummer: 843/1011/2023)**



Was macht eine IT-Fachkraft im Gesundheitswesen?

Schwerpunkt: **IT-Kundenbetreuung**

Die IT-Kundenbetreuung im Gesundheitswesen ist für die Betreuung und Unterstützung von Kunden zuständig. Das beinhaltet die Behebung von technischen Problemen, die Durchführung von Schulungen und die reibungslose Funktion von IT-Systemen.

Kompetenzen

| | | | | |
|-------------------------|---|---|---|---|
| Kommunikationsstärke | ● | ● | ● | ● |
| Technologieverständnis | ● | ● | ● | ● |
| Organisationstalent | ● | ● | ● | ● |
| Problemlösungsfähigkeit | ● | ● | ● | ● |
| Lernbereitschaft | ● | ● | ● | ● |

Übrigens: Durch die zusätzlichen IT-Kenntnisse im Gesundheitsbereich haben Absolvent*innen einen großen Vorteil auf dem Arbeitsmarkt. Unsere Weiterbildung öffnet den Teilnehmenden die Tür zum größten Arbeitsmarkt Deutschlands, aber auch in jede Branche darüber hinaus.

Die Inhalte der Weiterbildung



Sprachlicher Anteil (insg. 10 Wochen, 400 UE)

Deutschkurs B1

40 UE pro Woche

- Lernziel Sprachniveau B1
- Kleingruppen von max. 6 Personen
- Expertenunterricht + Selbstlernphasen
- Konversationstraining in Gruppen
- Nachweis der Sprach-Level zu A1, A2 & B1

Fachlicher Anteil (insg. 12 Wochen, 600 UE)

Modul 1

IT-Support –
Grundlagen, Systeme &
Strukturen (6 Wochen)

- Einführung IT-Helpdesk
- IT-Basics
- Netzwerktechnologien
- Servertechnologien
- Windows Betriebssystem + Active Directory Basics
- MS 365 Fundamentals

Modul 2

IT-Helpdesk und
Servicemanagement
mit ITIL®4 (6 Wochen)

- Einführung Prozessmanagement
- Servicemanagement
- ITIL4 Foundation
- ITIL4 Deep Dive: Incident Management vs. Change Management
- IT-Ticketsysteme



Was unsere Teilnehmenden mitnehmen



Deutsche Sprachkenntnisse auf B1 Niveau inkl. Zertifikat des Sprachbildungsträgers



Weiterbildung zur IT-Fachkraft mit Schwerpunkt IT-Kundenbetreuung inkl. Trägerzertifikat



Relevante und international anerkannte IT-Zertifikate

- Microsoft 365 Certified: Fundamentals
- ITIL®4 Foundation Certification



Kostenfreier LinkedIn Learning Zugang während der Weiterbildung

 Learning



Kennenlernen und Vernetzen mit unseren Partnerunternehmen. Darunter:

slis

 **idana**

AVJS
Personal



CARPE DIEM
PERSONALBERATUNG GmbH

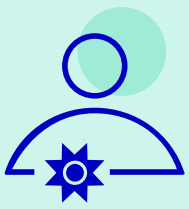
Doctolib

MEDIX-CARE[®]
Intelligent Patient Engagement

RDS[®]

BECHTLE

 **Sana IT Services**



Darum **HYPERCAMPUS**[★]

- ▶ **Unsere Vermittlungsquote:** 80 % unserer Absolvent*innen der Weiterbildung haben innerhalb von 6 Monaten den Einstieg in ein stabiles, sozialversicherungspflichtiges Beschäftigungsverhältnis geschafft.
- ▶ **Ortsunabhängiges Lernen:** Durch unser 100 % online Konzept werden Teilnehmende auf ein digitales Umfeld im späteren Berufsleben optimal vorbereitet.
- ▶ **Unsere Top-Dozierenden** haben mindestens fünf Jahre relevante Berufserfahrung in der (Gesundheits-)IT und sind aktiv bei der Ausarbeitung unserer Lerninhalte beteiligt.
- ▶ **Vom ersten Kontakt bis zum Job:** Wir begleiten unsere Teilnehmenden und schaffen die direkte Brücke zum Arbeitsmarkt. Unser großes Partnernetzwerk umfasst Unternehmen, die regelmäßig nach Quereinsteiger*innen in der IT suchen. Darunter Sana IT, Doctolib, Bechtle und viele mehr.
- ▶ **Erfolg durch Geschwindigkeit:** Der Fachkräftemangel ist akut. Aktuell sind in Deutschland rund 149.000 IT-Stellen unbesetzt (Bitkom, 2023). Durch die intensive Weiterbildung, mit der Dauer von 5,5 Monaten, vermitteln wir unseren Teilnehmenden alle nötigen Kompetenzen, um schnell in den Berufseinstieg zu gelangen.

Starte jetzt deine Karriere in der IT!



Ansprechpartner

Philip Pecher (CEO)

Tel.: 0175-38740341

E-Mail: Philippecher@hypercampus.de

Anmeldung unter:

<https://willkommen.hypercampus.de/itkb-sprachkurs>

www.hypercampus.de

Hypercampus GmbH

Blütenstraße 15, 80799 München



Wir bilden die
#Hypotentials
von morgen aus

